



Conseil scolaire
de district catholique des
Aurores boréales

Plan d'action 2024-2025

SANTÉ MENTALE ET LUTTE CONTRE LES DÉPENDANCES

PRÉVENTION ET INTERVENTION PRÉCOCE

Fournir des interventions en amont, y compris la promotion de la santé mentale et de la programmation universelle. Les membres du personnel sont outillés pour remarquer, réagir et répondre dès qu'ils constatent qu'un élève éprouve des difficultés.

- Programmes universelles, telle que *SNAP* et *Second Step* dans tous les écoles
- Utilisation d'approches fondées sur les données probantes en session individuelle (BRISC, INB)
- Maintenir la mise en œuvre de littératie en santé mentale 7^e et 8^e année ainsi que l'ajout de la 10^e année
- Cercle de lecture avec les directions d'école en utilisant le guide *Diriger pour favoriser la santé mentale à l'école*



Veiller à ce que nos écoles sont sécuritaires, inclusives et favorisent un sentiment d'appartenance chez les élèves. Les écoles sont des espaces intentionnelles qui soutiennent l'épanouissement global de l'élève où la diversité est valorisée et tissée de manière significative dans la culture.

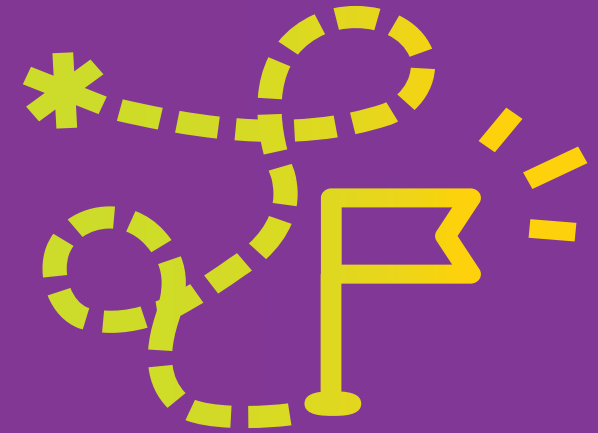
CULTURES SCOLAIRES BIENVEILLANTES ET INCLUSIVES

- Création d'un nouveau poste appuyant les sujets d'équité, diversité et inclusion
- Campagne d'assiduité qui favorise la bienveillance
- Ateliers de sensibilisation auprès des élèves sur la prévention de l'intimidation

SYSTÈMES DE SOINS COLLABORATIFS

Engager toutes les parties prenantes dans une communauté inclusive qui offre un accès clair vers, à travers et depuis les soutiens et les services en matière de santé mentale et toxicomanie et autres services qui appuient le bien-être des enfants et jeunes.

- Mise en œuvre du guide *Bons soins au bon moment* avec nos partenaires communautaires
- Communiquer et faciliter les voies d'aiguillage avec les familles, les élèves, le personnel scolaire et les partenaires communautaires
- Révision de la page Santé mentale et Bien-être du site web du Conseil



Promouvoir une approche centrée sur l'élève, et par extension sa famille, est au cœur des interventions en santé mentale en milieu scolaire. Les élèves et leurs familles sont considérés comme les experts de leurs propres vies et ont une voix afin d'assurer que les services répondent à leurs besoins.

ENGAGEMENT ET ACCOMPAGNEMENT DES ÉLÈVES ET DES FAMILLES

- Mise en œuvre du Comité de bien-être systémique (élèves de la 6^e à la 8^e année)
- Participation de l'équipe de travail social aux événements scolaire pour promouvoir la santé mentale
- Utilisation du sondage de climat scolaire pour mieux cerner les besoins

Consulter le plan d'action complet:
csdcab.ca/education/bien-etre-et-sante-mentale



Conseil scolaire
de district catholique des
Aurores boréales