

TES SOUTIENS EN ASSIDUITÉ

Identifie les membres de ta communauté qui peuvent t'offrir un soutien pour maintenir une bonne assiduité scolaire. Que ce soit pour t'encourager à fréquenter régulièrement l'école ou pour t'aider à retrouver la motivation nécessaire.

Tu n'es pas seul!



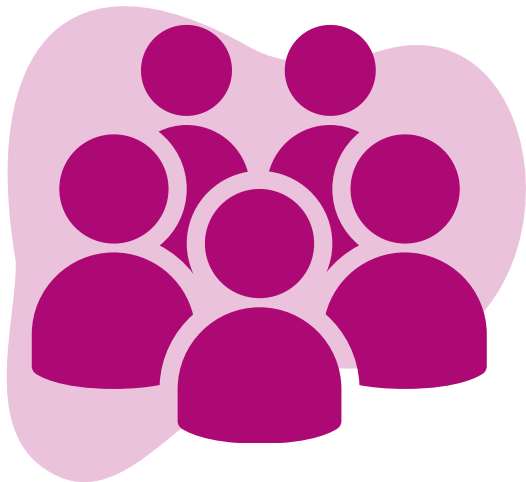
Ta famille

Ceux qui habitent avec toi.



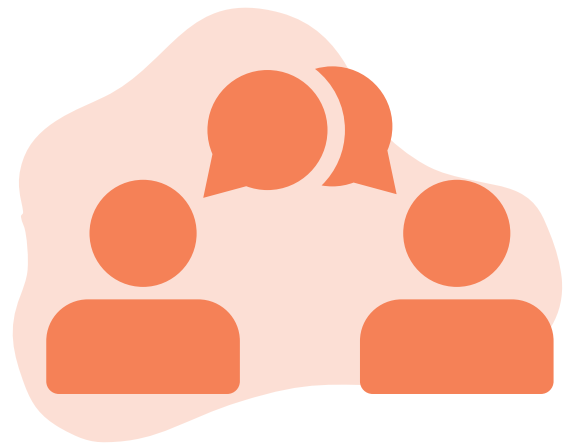
Tes soutiens quotidiens

Les personnes sur qui tu peux compter pour t'encourager à te rendre régulièrement à l'école : tes amis, tes voisins ou tes proches, etc.



Des soutiens occasionnels

Ils ne font peut-être pas partie de ton quotidien, mais peuvent être présents pour toi, au besoin. Par exemple, ton parrain ou ta marraine, un proche, ou un ami qui habite en dehors de ton quartier.



D'autres soutiens possibles

Ceux qui font partie de ta communauté scolaire, de ton église ou de ton quartier. N'hésite pas à leur parler!

